

BOLETIM EPIDEMIOLÓGICO

SUPERINTENDÊNCIA REGIONAL DE SAÚDE REGIÃO SUL

INFORME EPIDEMIOLÓGICO DOS CASOS NOTIFICADOS DE COVID-19 ATÉ O DIA 08/05/2021

ESPÍRITO SANTO

447.566 CONFIRMADOS
9.863 ÓBITOS

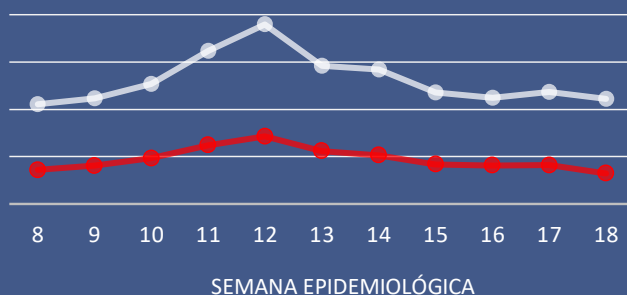
SUL

73357 CONFIRMADOS
1639 ÓBITOS

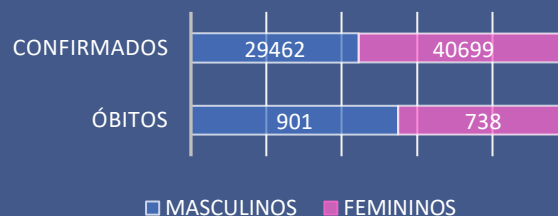
Nº DE CASOS / MUNICÍPIO DE RESIDÊNCIA

MUNICÍPIO	NOTIF	CONF	DESC	SUSP	CONTATOS
ALEGRE	7221	1921	4976	249	145
ALFREDO CHAVES	4594	2093	2348	141	378
ANCHIETA	14758	4205	9018	1518	1155
APIACÁ	1821	641	925	214	7
ATÍLIO VIVÁQUA	4068	1323	2618	94	461
BOM JESUS DO NORTE	2407	863	1510	28	
CACHOEIRO DE ITAPEMIRIM	60676	22477	31515	5855	8431
CASTELO	14186	5260	7077	1821	245
DIVINO DE SÃO LOURENÇO	874	351	407	108	7
DORES DO RIO PRETO	1524	568	886	32	39
GUAÇUÍ	6035	1994	3207	310	255
IBITIRAMA	1193	359	436	375	3
ICONHA	5505	2334	3132	18	1123
IRUPI	3112	1286	1184	568	45
ITAPEMIRIM	8625	3759	4795	32	56
IÚNA	5272	2150	2147	965	73
JERÔNIMO MONTEIRO	3161	1019	1986	137	323
MARATAÍZES	13292	5648	7566	44	196
MIMOSO DO SUL	6240	2697	2941	600	55
MUNIZ FREIRE	5172	2491	2626	25	969
MUQUI	4499	1751	2670	29	10
PIÚMA	7946	2330	3812	1765	389
PRESIDENTE KENNEDY	3998	1758	2181	46	133
RIO NOVO DO SUL	3334	1319	1770	215	189
SÃO JOSÉ DO CALÇADO	3358	757	2295	30	1
VARGEM ALTA	5150	2003	1966	1010	278

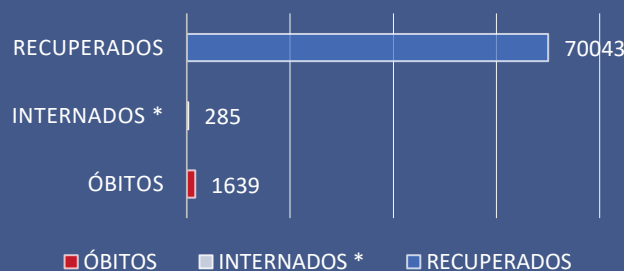
NOTIFICADOS E CONFIRMADOS POR SEMANA EPIDEMIOLÓGICA



SEXO DOS CASOS CONFIRMADOS E ÓBITOS

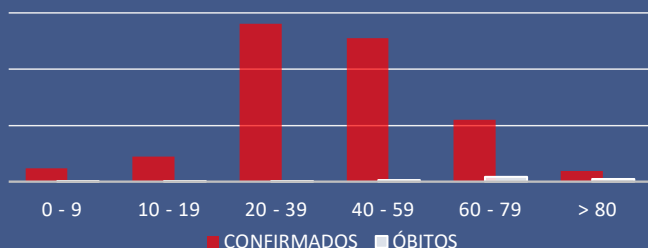


EVOLUÇÃO DOS CASOS CONFIRMADOS



* Casos confirmados internados em 07/05/2021

FAIXA ETÁRIA DOS CASOS CONFIRMADOS E ÓBITOS



PROFISSIONAIS DE SAÚDE CONFIRMADOS

4.903