

GOVERNO DO ESTADO DO ESPÍRITO SANTO
Secretaria da Saúde



BOLETIM EPIDEMIOLÓGICO

SUPERINTENDÊNCIA REGIONAL DE SAÚDE REGIÃO SUL

INFORME EPIDEMIOLÓGICO DOS CASOS NOTIFICADOS DE COVID-19 ATÉ O DIA 02/01/2021

ESPÍRITO SANTO

250.244 CONFIRMADOS
5.115 ÓBITOS

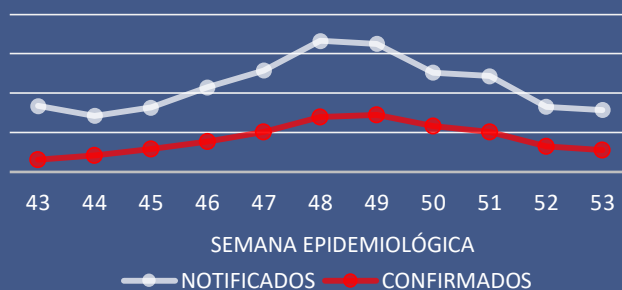
SUL

39.972 CONFIRMADOS
833 ÓBITOS

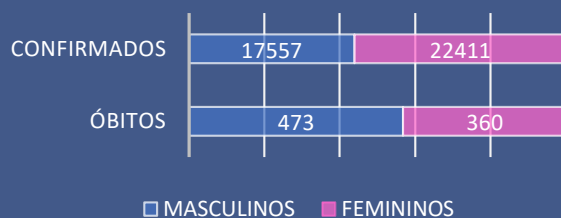
Nº DE CASOS / MUNICÍPIO DE RESIDÊNCIA

MUNICÍPIO	NOTIF	CONF	DESC	SUSP	CONTATOS
ALEGRE	4067	846	3063	101	76
ALFREDO CHAVES	2971	1350	1468	150	134
ANCHIETA	7352	2008	4262	1073	184
APIACÁ	952	319	530	79	7
ATÍLIO VIVÁQUA	2174	752	1321	75	54
BOM JESUS DO NORTE	1677	580	1022	3	0
CACHOEIRO DE ITAPEMIRIM	36240	12413	17360	5821	5775
CASTELO	8193	3003	3953	1213	130
DIVINO DE SÃO LOURENÇO	638	267	296	71	7
DORES DO RIO PRETO	997	361	606	8	15
GUAÇUÍ	3138	1087	1670	265	113
IBITIRAMA	782	230	225	305	3
ICONHA	3154	1347	1675	127	461
IRUPI	1679	606	679	372	11
ITAPEMIRIM	5707	2376	3193	108	45
IÚNA	2823	1009	1116	651	48
JERÔNIMO MONTEIRO	1467	463	810	192	65
MARATAÍZES	7298	3141	3992	133	180
MIMOSO DO SUL	3516	1479	1695	335	52
MUNIZ FREIRE	2341	860	1308	110	421
MUQUI	2058	669	1290	78	4
PIÚMA	4546	1379	2141	971	173
PRESIDENTE KENNEDY	2351	1162	1146	35	47
RIO NOVO DO SUL	1924	751	1033	118	77
SÃO JOSÉ DO CALÇADO	1915	463	1387	47	0
VARGEM ALTA	2896	1051	1004	687	143

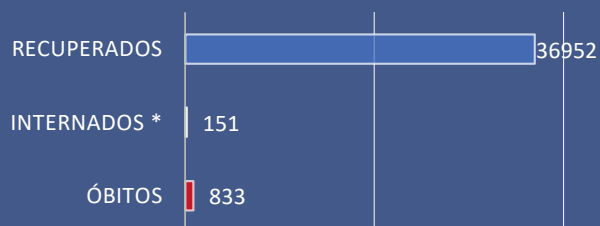
NOTIFICADOS E CONFIRMADOS POR SEMANA EPIDEMIOLÓGICA



SEXO DOS CASOS CONFIRMADOS E ÓBITOS

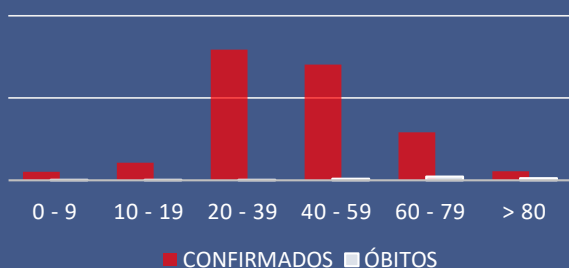


EVOLUÇÃO DOS CASOS CONFIRMADOS



* Internados: Confirmados no dia 30/12/2020

FAIXA ETÁRIA DOS CASOS CONFIRMADOS E ÓBITOS



PROFISSIONAIS DE SAÚDE CONFIRMADOS

3.664