

GOVERNO DO ESTADO DO ESPÍRITO SANTO
Secretaria da Saúde



BOLETIM EPIDEMIOLÓGICO

SUPERINTENDÊNCIA REGIONAL DE SAÚDE REGIÃO CENTRAL

INFORME EPIDEMIOLÓGICO DOS CASOS NOTIFICADOS DE COVID-19 ATÉ O DIA 17/02/2024

ESPÍRITO SANTO

1.368.416 CONFIRMADOS
15.167 ÓBITOS

CENTRAL

209.549 CONFIRMADOS
1.613 ÓBITOS

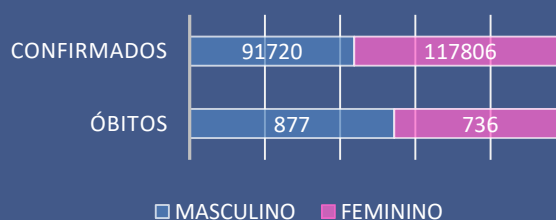
NOTIFICADOS E CONFIRMADOS POR SEMANA EPIDEMIOLÓGICA



Nº DE CASOS / MUNICÍPIO DE RESIDÊNCIA

MUNICÍPIO	NOTIF	CONF	DESC	SUSP	CONTATOS
ÁGUIA BRANCA	11.123	4.248	6.741	63	234
ALTO RIO NOVO	4.239	1.732	2.456	8	4
BAIXO GUANDU	37.975	11.419	25.983	3	638
COLATINA	159.804	54.294	98.026	4.720	284
GOVERNADOR LINDENBERG	18.508	5.423	12.033	9	1.192
LINHARES	223.583	65.846	137.384	16.558	1.321
MANTENÓPOLIS	8.459	2.656	5.466	5	0
MARILÂNDIA	24.168	6.739	16.628	418	157
PANCAS	13.588	6.138	6.689	25	114
RIO BANANAL	20.569	6.729	11.909	1.269	3.600
SÃO DOMINGOS DO NORTE	12.675	4.419	8.228	12	1.266
SÃO GABRIEL DA PALHA	55.338	18.324	34.378	2.232	19.514
SÃO ROQUE DO CANAÃ	19.206	5.435	13.000	681	1.529
SOORETAMA	30.561	9.379	18.945	745	18
VILA VALÉRIO	16.867	6.763	6.823	47	3.720

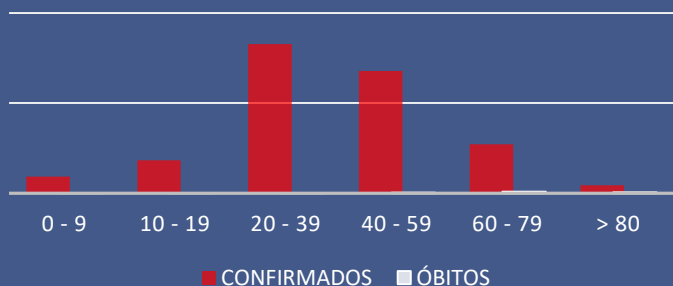
SEXO DOS CASOS CONFIRMADOS



EVOLUÇÃO DOS CASOS CONFIRMADOS



FAIXA ETÁRIA DOS CASOS CONFIRMADOS E ÓBITOS



PROFISSIONAIS DE SAÚDE CONFIRMADOS

7.629