

GOVERNO DO ESTADO DO ESPÍRITO SANTO
Secretaria da Saúde



BOLETIM EPIDEMIOLÓGICO

SUPERINTENDÊNCIA REGIONAL DE SAÚDE REGIÃO SUL

INFORME EPIDEMIOLÓGICO DOS CASOS NOTIFICADOS DE COVID-19 ATÉ O DIA 06/01/2023

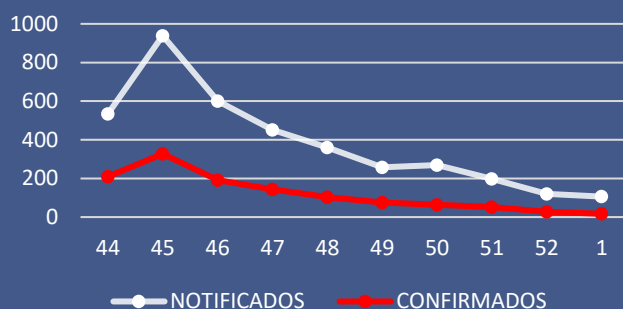
ESPÍRITO SANTO
CONFIRMADOS
ÓBITOS

REGIONAL SUL
221.851 CONFIRMADOS
2.703 ÓBITOS

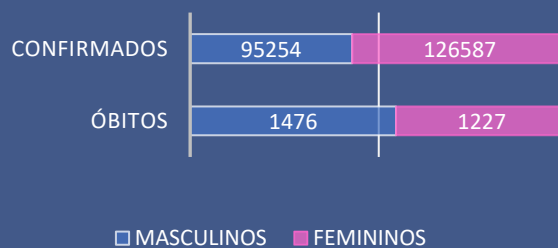
Nº DE CASOS / MUNICÍPIO DE RESIDÊNCIA

MUNICÍPIO	NOT	CONF	DESC	SUSP	CONT
ALEGRE	33010	9655	23323	2	302
ALFREDO CHAVES	15689	5793	9509	243	1385
ANCHIETA	47932	12361	32668	2059	2653
APIACÁ	8410	2782	5573	39	151
ATÍLIO VIVÁCQUA	13106	3559	9466	0	1365
BOM JESUS DO NORTE	9301	3123	6105	1	4
CACHOEIRO DE ITAPEMIRIM	207530	62257	138215	3061	8899
CASTELO	52151	15205	33669	2837	721
DIVINO DE SÃO LOURENÇO	2779	1032	1463	119	7
DORES DO RIO PRETO	4234	1794	2440	0	188
GUAÇUÍ	21030	7503	12562	38	814
IBITIRAMA	4770	1782	2430	542	12
ICONHA	17509	6380	11115	0	2841
IRUPI	11175	3605	6414	1145	68
ITAPEMIRIM	33435	11208	22201	4	136
IÚNA	19618	7036	10303	1779	175
JERÔNIMO MONTEIRO	25317	5472	19587	41	1217
MARATAÍZES	39849	15143	23739	23	381
MIMOSO DO SUL	21240	7655	12528	3	65
MUNIZ FREIRE	13748	5948	7781	9	1407
MUQUI	22084	6206	12215	43	85
PIÚMA	28943	7723	16706	2710	593
PRESIDENTE KENNEDY	16003	4572	10807	1	294
RIO NOVO DO SUL	12502	3970	8106	401	406
SÃO JOSÉ DO CALÇADO	15526	3699	11822	4	18
VARGEM ALTA	19889	6388	11326	1581	583

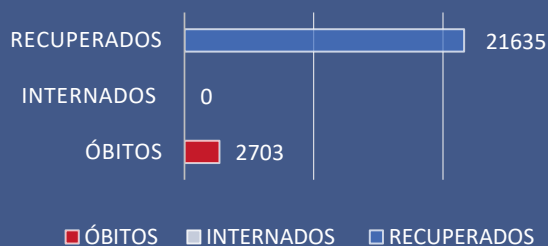
NOTIFICADOS E CONFIRMADOS POR SEMANA EPIDEMIOLÓGICA



SEXO DOS CASOS CONFIRMADOS E ÓBITOS



EVOLUÇÃO DOS CASOS CONFIRMADOS



FAIXA ETÁRIA DOS CASOS CONFIRMADOS E ÓBITOS



PROFISSIONAIS DE SAÚDE CONFIRMADOS

9.053